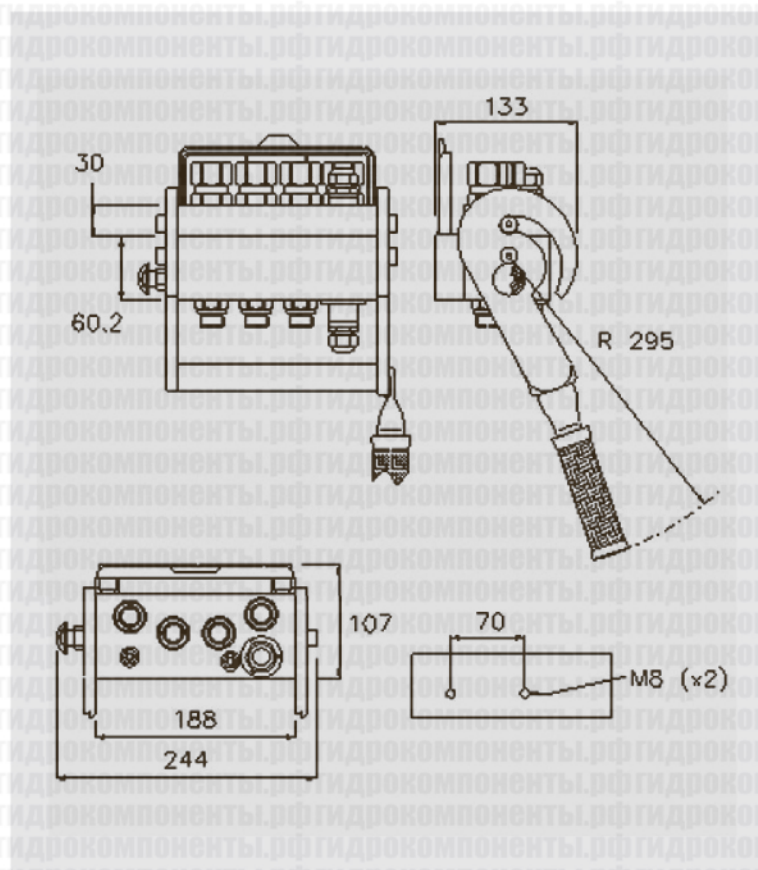
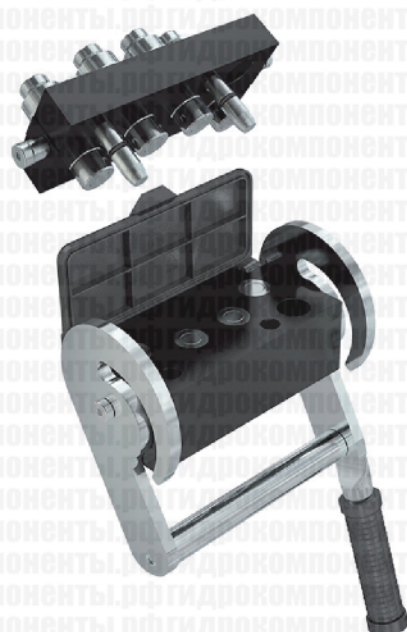


# PSo8



Блок соединений (мультиконнектор) MultiFaster, 4 гидравлические линии — типоразмер 08, 1 линия — под электрический разъем.

Области применения



## Технические характеристики

Типо-размер	Размер		Рабочее давление (МПа)	Пропускная способность (л/мин)	Утечки, мл	Давление разрушения (МПа)		
	мм	дюймы				Тип "папа"	Тип "мама"	Тип "папа+мама"
08	12,5	1/2"	25	70	0,01	100	100	100

Материал	Алюминий, сталь	Тип отсечного клапана	С плоским торцом
Уплотнения	NBR, PUR	Соединение	С помощью рычага
Рабочая температура	-25...+100 °С	Отсоединение	С помощью рычага
Покрытие	MATE 500 (CrIII), краска	Соединение под давлением	Допускается (остаточное давление)

Стандартные соединения (ISO)

Соединения для сельхозтехники

Соединения с плоским торцом

Резьбовые соединения

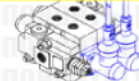
Обратные клапаны и соединения для диагностики

Соединения для систем высокого давления

Соединения для противывбросовых преенторов

Соединения для систем охлаждения

Блоки соединений MultiFaster



# PS08

Размеры			Резьба					Места под электроразъемы		Разъем неподвижн.
Типоразмер	мм	дюймы	Корпус	Кол-во линий	Тип	Стандарт	Типоразмер	Кол-во	Тип	Артикул
08	12,5	1/2"	5	4	02/ метрич.	ISO 8434-1-L	M22x1,5, наружная 15L	—	—	2PS08-4-2/22F C
08	12,5	1/2"	5	4	02/ метрич.	ISO 8434-1-L	M22x1,5, наружная 15L	1	3 конт.	2PS08-1-4-2/2FC
08	12,5	1/2"	5	4	F BSPP	ISO 1179-1	BSPP 1/2", внутренняя	1	3 конт.	2PS08-1-4-12GFC

Размеры			Резьба					Места под электроразъемы		Разъем подвижный
Типоразмер	мм	дюймы	Корпус	Кол-во линий	Тип	Стандарт	Типоразмер	Кол-во	Тип	Артикул
08	12,5	1/2"	5	4	02/ метрич.	ISO 8434-1-L	M22x1,5, наружная 15L	—	—	2PS08-4-2/22M C
08	12,5	1/2"	5	4	02/ метрич.	ISO 8434-1-L	M22x1,5, наружная 15L	1	3 конт.	2PS08-1-4-2/2MC
08	12,5	1/2"	5	4	F BSPP	ISO 1179-1	BSPP 1/2", внутренняя	1	3 конт.	2PS08-1-4-12GMC

